



distant.backup 

LA SOLUTION DE SAUVEGARDE  
CRYPTÉE ET A DISTANCE  
DES IBM i

Sauvegardez votre IBM i  
sur des serveurs distants en toute sécurité

# LES PRINCIPES DE FONCTIONNEMENT DE DISTANT BACKUP

Comment utiliser

## Distant BackUp

### Le principe

Distant Backup est un logiciel de sauvegarde dédié à l'IBM i.

Il vous permettra de sauvegarder vos données sur un serveur d'un réseau interne, sur un serveur relié à internet ou bien encore sur un autre IBM i.

### Les 3 cas d'utilisation les plus courants



**#1**  
Réseau local

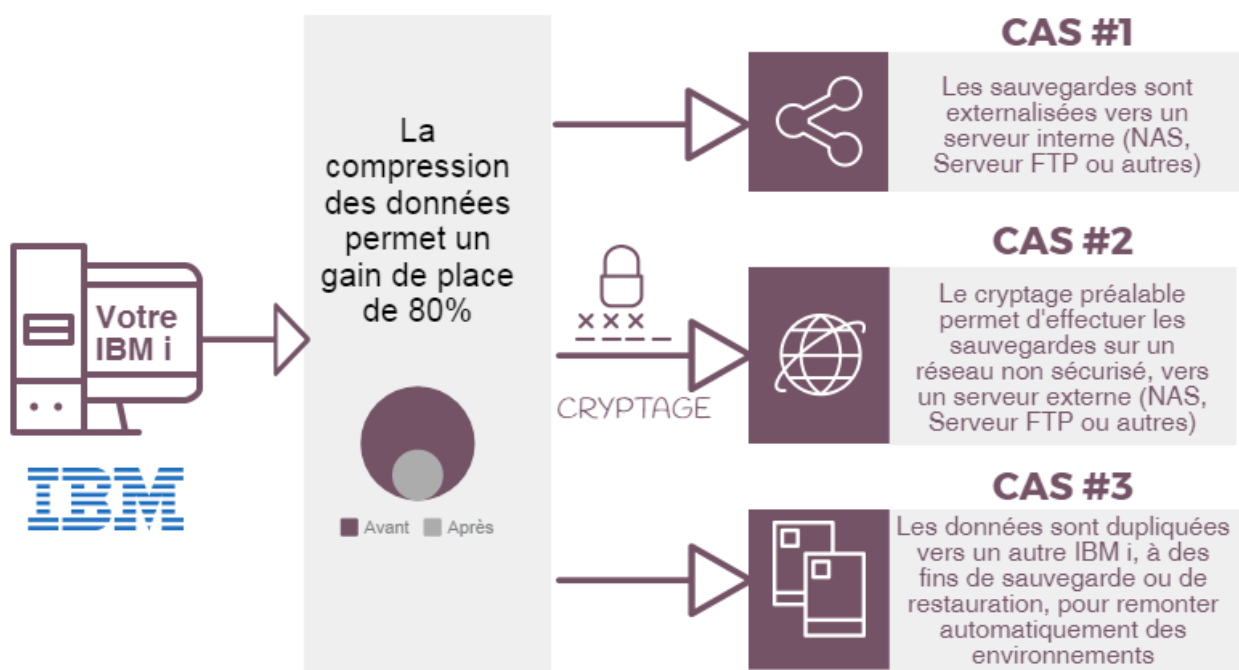


**#2**  
Réseau internet



**#3**  
Déploiement IBM i

### Le fonctionnement



Quelle est la configuration requise ?

- Pouvoir créer un profil DSTBKP avec SPCAUT(\*ALLOBJ \*SAVSYS \*JOBCTL)
- **Serveur FTP** accessible + profil autorisé en lecture/écriture et création de dossiers.
- Espace de stockage temporaire disponible sur l'IBM i

## QU'EST-CE QUE DISTANT BACKUP ?

Distant Backup est une **solution d'externalisation des sauvegardes des IBM i**.

Distant.backup a été conçu pour permettre d'**externaliser vos sauvegardes sans manipuler des cartouches**.

Distant.backup vous permet de déporter les données sauvegardées hors de l'IBM i, vers n'importe quelle plate-forme accessible depuis l'IBM i par TCP-IP et FTP (typiquement un NAS) en toute sécurité avec le **chiffrement de la sauvegarde** et à moindre coût grâce à un **taux de compression qui atteint 80%**.

Outre TCP-IP et FTP, Distant Backup s'appuie sur les fonctionnalités de sauvegarde et de planification natives de l'IBM i : pas de licence IBM spécifique à acquérir.

Les sauvegardes sous Distant Backup sont organisées sous forme de **stratégies paramétrables par l'exploitant, en termes de contenu, de rétention comme de planification. Distant Backup permet ainsi de sauvegarder toutes les données présentes sur l'IBM i** : les bibliothèques traditionnelles, comme les données au format « PC » de l'IFS et/ou de QDLS, mais aussi les données système de configuration et de sécurité.

Distant Backup permet ainsi de sauvegarder toutes les données présentes sur l'IBM i : les bibliothèques traditionnelles, comme les données au format « PC » de l'IFS et/ou de QDLS, mais aussi les données système de configuration et de sécurité.

Lorsqu'il est besoin d'une restauration, l'utilisateur sélectionne simplement la sauvegarde souhaitée. Distant Backup effectue son rapatriement sur l'IBM i et la met à disposition dans un lecteur virtuel.

Distant.backup gère le **catalogue des sauvegardes** permettant à l'exploitation, si une restauration est nécessaire, de simplement sélectionner la sauvegarde souhaitée. Distant Backup effectue son rapatriement sur l'IBM i et la met à disposition dans un lecteur virtuel. Distant Backup n'effectue pas de restauration de données de manière automatique, pour éviter tout risque d'écrasement. L'utilisateur peut ainsi restaurer les données strictement nécessaires.



Quels sont les bénéfices que vous pouvez retirer de l'utilisation de Distant Backup ?

Distant Backup vous permet de **regrouper la gestion des sauvegardes** de l'IBM i, tout en permettant de les **stocker à plusieurs endroits différents**.

Distant Backup est **autonome** et ne nécessite aucune **autre installation ou manipulation** sur l'IBM i.

## QUELLES SONT LES PRINCIPALES FONCTIONNALITÉS DE DISTANT BACKUP ?



### CONTRÔLE D'ACCÈS

liste d'autorisations DSTBKP  
(objet système IBM i de type \*AUTL)



### AESPWD

mot de passe de chiffrement utilisé  
par l'algorithme AES



### COMPRESS

Activation et désactivation de la  
compression (zip)



### CONNEXIONS FTP

Test de la connexion  
Visualisation des logs de la connexion



### ENCRYPT

Activation et désactivation des  
données sauvegardées



### IFSDIR

Spécification du nom du répertoire  
de base utilisé dans l'IFS



### LASTONEONL

Activation et désactivation de la  
conservation « en ligne », c'est-à-dire  
sur l'IFS



### RSTVIRTAP

Spécification du lecteur de bande  
virtuel utilisé pour les restaurations



Quels sont les principaux avantages de distant backup ?

- Un taux de compression qui permet **un gain de place de 80%**
- **Sécurisation des sauvegardes** par l'algorithme AES
- **Persistance des sauvegardes** grâce au paramétrage des instances.



---

## CONTACT

**Catherine TOBLER**  
Ingénieur d'affaires - IBM Certified  
06 49 37 06 33  
ctobler@notos.fr

<http://www.notos.fr/Logiciels/distantbackup.aspx>

**Centre de développement et de formation**  
2, Esplanade du Pic Saint-Loup  
34160 BEAULIEU

**Siège Administratif**  
32, Chemin de Notre Dame  
34160 BEAULIEU

04 67 86 09 08  
notos@notos.fr

